



**Start 27,500 person**

ราคาโปรโมชั่นจกภายใน 15 ก.ย. 2567 นี้เท่านั้น

**CRUISE ONLY**

**BUY 1 GET 1 FREE**

**สิงคโปร์ - ภูเก็ต - สิงคโปร์ ( 4วัน3คืน)**  
**เดินทางทุกวันอังคาร**  
**ม.ค. - เม.ย. 2568**

- ✔ อาหารทุกมื้อบนเรือสำราญ
- ✔ กิจกรรมบนเรือสำราญ
- ✔ ห้องพักตามแบบที่เลือก
- ✔ โชว์สุดพิเศษบนเรือสำราญ
- ✔ ภาษีท่าเรือ

ราคายังไม่รวม ทิป 27 SGD ต่อท่าน ต่อคืน ภาษีท่าเรือสำหรับท่านที่สอง 2,100 บาท เชื้อนไขและราคาอาจมีการเปลี่ยนแปลงโดยมิต้องแจ้งให้ทราบล่วงหน้า

**สิงคโปร์ - ภูเก็ต - สิงคโปร์**

Day	Destination	ETA (Local)	ETD (Local)
Tue	Singapore	-	13.00
Wed	Phuket	16.00 (15.00)	-
Thu	Phuket	-	02.00 (01.00)
Fri	Singapore	12.00	-

(Deep Sea Port / Patong Bay)

เดือน	กำหนดการ
มกราคม 2568	7-10 ม.ค., 21-24 ม.ค.

กุมภาพันธ์ 2568	4-7 ก.พ., 18-21 ก.พ.
มีนาคม 2568	4-7 มี.ค.
เมษายน 2568	1-4 เม.ย.

\*Ship will return to Singapore on Fri 26 Jul 9am.\*

วันที่	โปรแกรมทัวร์	อาหาร			โรงแรม
		เช้า	เที่ยง	เย็น	
1	สิงคโปร์ (ขึ้นเรือ)	✕	✕	🍴🍴	พักบนเรือ
2	ภูเก็ต, ประเทศไทย	🍴🍴	🍴🍴	🍴🍴	พักบนเรือ
3	ภูเก็ต, ประเทศไทย, น่านน้ำสากล	🍴🍴	🍴🍴	🍴🍴	พักบนเรือ
4	สิงคโปร์ (ลงจากเรือ)	🍴🍴	🍴🍴	✕	-

\*\* รายการทัวร์ข้างต้นอาจมีการสลับปรับเปลี่ยนเพื่อความเหมาะสมในการท่องเที่ยว \*\*

- ห้องอาหาร The Lido ห้องอาหารแบบ International Buffet อยู่บนชั้น 16 (ท้ายเรือ)
- ห้องอาหาร Dream Dining Lower ห้องอาหารแบบ Western Style อยู่บนชั้น 7 (ท้ายเรือ)
- ห้องอาหาร Dream Dining Upper ห้องอาหารแบบ Chinese Set Menu อยู่บนชั้น 8 (ท้ายเรือ)

**\*ท่านสามารถเลือกห้องอาหารได้ตามอัธยาศัย 1 มื้อ / 1 ห้องอาหาร\***



**วันที่ 1**

**ต้อนรับสู่ประเทศสิงคโปร์ ทำเรือ Marina Bay Cruise Center**

10.00 น.

เช็ค-อิน ณ ทำเรือ Marina Bay Cruise Centre ประเทศสิงคโปร์

การเดินทางจาก สนามบินชางจี ไปที่ ท่าเรือมารีญา เบย์ ครุสเซนเตอร์ สามารถเดินทางด้วย Taxi, จากสนามบินใช้เวลาประมาณ 30 นาที ค่าใช้จ่ายประมาณ SGD20 (500บาท) (ท่านควรมาถึงท่าเรือเพื่อเช็คอินเข้าเรือก่อนอย่างน้อย 3 ชั่วโมง)

ที่อยู่/ท่าเรือ : Marina Coastal Drive #01-01, Singapore 018947



13.00 น.

เรือล่องออกจากท่าเรือ Marina Bay Cruise Centre ประเทศสิงคโปร์

ทุกท่านจะต้องเข้าร่วมการซ้อมระบบรักษาความปลอดภัยของท่าเรือตามกฎหมายของการล่องเรือสากล 1 ชั่วโมงก่อนเรือออกเดินทาง

หลังจากนั้นท่านสามารถ รับประทานอาหารค่ำ ณ ห้องอาหารหลักจากที่โชว์อยู่บน บัตร Cruise Card ของท่าน หรือเลือกรับประทานที่ห้องอาหาร บุฟเฟ่ต์ นานาชาติได้ตามอัธยาศัยหลังจากนั้นชมการแสดงที่ห้องโชว์หลัก



(ท่านที่จะชมโชว์จะต้องทำการจองรอบโต๊ะที่ Box Office ซึ่งตั้งอยู่โซน Lobby ชั้น 6) และดนตรีสดตามบาร์ต่างๆทั่วทั้งลำเรือและพักผ่อนตามอัธยาศัย(หลังจากเรือล่องออกสู่น่านน้ำสากลแล้วร้านค้าปลอดภาษีและคาสิโนจะเปิดให้บริการ)



วันที่ 2

ภูเก็ต, ประเทศไทย

เช้า/กลางวัน ท่านสามารถรับประทานอาหารอย่างอิสระได้ตามห้องอาหารที่เรือเตรียมไว้ให้  
16.00 น. เรือจอดลอยลำที่ หาดป่าตอง จังหวัดภูเก็ต ประเทศไทย



สำหรับท่านที่ทำการจองทัวร์บนฝั่งกับทางเรือ พนักงานจะแจ้งเวลาจากเรือและสถานที่นัดพบบนเรือ ส่วนท่านที่สะดวกเดินทางท่องเที่ยวเองสามารถลงจากเรือหลังเวลาเรือจอด 1 ชั่วโมง ณ บริเวณท่าเรือ พอร์ทคลิ้ง จะมีบริการ แท็กซี่ จากท่าเรือเข้าไปในตัวเมืองอีกด้วย ท่านใดที่ไม่ลงจากเรือสามารถสนุกกับกิจกรรมต่างๆที่ทางเรือเตรียมไว้ให้ตลอดทั้งวันโดยสามารถดูได้จากตารางกิจกรรมที่ท่านจะได้รับในแต่ละวันที่ห้องพักของท่าน

ภูเก็ต หรือเกาะภูเก็ต ตั้งอยู่ริมชายฝั่งทะเลด้านตะวันตก ในน่านน้ำทะเลอันดามัน ซึ่งเป็นส่วนหนึ่งของมหาสมุทรอินเดีย เป็นเมืองท่องเที่ยวสำคัญอันดับต้นๆ ของประเทศและมีชื่อเสียงไปทั่วโลก เพราะมีธรรมชาติสวยงาม ทั้งชายทะเลและขุนเขา โดดเด่นด้วยหาดทรายขาวราวกับแป้ง และน้ำทะเลสีครามสวยสดใส เปรียบได้กับ “ไข่มุก” แห่งท้องทะเลอันดามัน ปัจจุบันภูเก็ตเป็นเมืองศูนย์กลางการท่องเที่ยวของชายฝั่งทะเลอันดามัน ที่มีนักท่องเที่ยวทั้งชาวไทยและชาวต่างชาติหลั่งไหลไปเยี่ยมเยือนปีละหลายล้านคน



เย็น รับประทานอาหารค่ำ ตามห้องอาหารที่ทางเรือจัดให้  
หลังจากนั้น ท่านสามารถรับชมการแสดงที่ห้องโชว์หลัก(กรุณาสารองที่นั่งล่วงหน้า) หรือดนตรีสดตามบาร์ต่างๆทั่วทั้งลำเรือ หลังจากนั้นพักผ่อนตามอัธยาศัย

02.00 น. เรือล่องออกจากอ่าวบริเวณ หาดป่าตอง จังหวัดภูเก็ต ประเทศไทย

เช้า/กลางวัน ท่านสามารถรับประทานอาหารอย่างอิสระได้ตามห้องอาหารที่เรือเตรียมไว้ให้  
ท่านสามารถเข้าร่วมกิจกรรมที่ทางเรือจัดให้หรือพักผ่อนได้ตามอัธยาศัย



ค่ำ รับประทานอาหารค่ำ ตามห้องอาหารที่ทางเรือจัดให้  
หลังจากนั้น ท่านสามารถรับชมการแสดงที่ห้องโชว์หลัก(กรุณาสำรองที่นั่งล่วงหน้า) หรือ  
ดนตรีสดตามบาร์ต่างๆทั่วทั้งลำเรือ หลังจากนั้นพักผ่อนตามอัธยาศัย

**\*\*เรือจะมีใบแจ้ง สถานที่และเวลาที่ห้องพักของท่านเพื่อให้ท่านรับหนังสือเดินทางคืน\*\***

ช่วงค่ำ เรือจะมีแท็กซี่กระเป่าและกำหนดการลงจากเรือให้ท่านในห้องพักของท่าน ให้ท่านนำกระเป่า  
เดินทางของท่านวางไว้หน้าห้องเพื่อให้พนักงานนำลงไปที่ท่าเรือในวันรุ่งขึ้น(สิ่งของที่ท่าน  
จำเป็นต้องใช้ระหว่างวันให้ท่านแยกใส่ในกระเป่าถือ )

**\*\* ถ้าท่านใดมีความประสงค์จะถือกระเป๋าเดินทางลงด้วยตนเองไม่จำเป็นต้องวางไว้ที่หน้า  
ห้องพัก\*\***

**วันที่ 4** เดินทางถึงประเทศสิงคโปร์

เช้า/เที่ยง ท่านสามารถรับประทานอาหารอย่างอิสระได้ตามห้องอาหารที่เรือเตรียมไว้ให้

12.00 น. เรือเทียบท่า ณ ท่าเรือ Marina Bay Cruise Centre ประเทศสิงคโปร์

หลังจากทุกท่านลงจากเรือจะผ่าน พิธีการตรวจคนเข้าเมืองและรับ กระเป่าเดินทางของท่าน  
ด้านล่าง

## อัตราค่าบริการ

**\*\*\*กรุณาตรวจสอบเงื่อนไขการจองและห้องว่างทุกครั้งก่อนทำการจอง\*\*\***

วันเดินทาง 7, 21 มกราคม 2568 4, 18 กุมภาพันธ์ 2568 4 มีนาคม 2568 1 เมษายน 2568	ผู้ใหญ่พักห้องเดียวกัน 2-4 ท่าน (เด็ก 2-12 ปี ราคาเท่ากับผู้ใหญ่)			พักเดี่ยว ราคาท่านละ
	ท่านที่ 1 ราคาท่านละ	ท่านที่ 2 ราคาท่านละ	ท่านที่ 3-4 ราคาท่านละ	
ห้องพักแบบไม่มีหน้าต่าง	27,500	Free	9,500	27,500
ห้องพักแบบมีหน้าต่าง	34,900	Free	11,500	34,900
ห้องพักแบบมีระเบียง	44,900	Free	14,500	44,900

**\*ท่านที่ฟรี อาหารเช้าค่าภาษีท่าเรือ ท่านละ 2,100 บาท**



## STATEROOM CATEGORIES



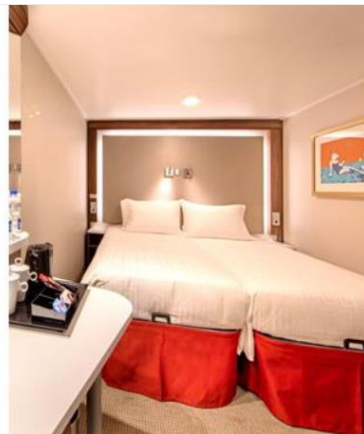
**Oceanview Stateroom  
with Balcony**

1,046 Staterooms  
from 20 sq.m – 28 sq.m



**Oceanview Stateroom  
with Window**

84 Staterooms  
from 16 sq.m – 35 sq.m



**Interior Stateroom**

402 Staterooms  
from 13 sq.m – 14 sq.m



**เงื่อนไขการจอง**

1. ชำระค่าเรือเต็มจำนวน หลังจากได้รับการยืนยัน
2. ขอสงวนสิทธิ์ในการเปลี่ยนแปลงราคา ทั้งนี้ขึ้นอยู่กับระยะเวลาในการจองและจำนวนห้องว่างบนเรือ
3. การไม่เข้าร่วมกิจกรรม ,โปรแกรม หรืออาหารบางมื้อ ไม่สามารถขอคืนเงินได้ในทุกกรณี

## เงื่อนไขยกเลิกการเดินทาง

- สำหรับโปรโมชั่นพิเศษไม่สามารถยกเลิกได้หลังจากทำการจอง

## อัตราค่าบริการนี้รวม

1. ห้องพักบนเรือสำราญ 3 คืน (ตามแบบห้องพักที่ท่านได้ทำการชำระเงิน)
2. อาหารบนเรือสำราญ (ยกเว้นห้องอาหารพิเศษ), กิจกรรมและความบันเทิงบนเรือสำราญ
3. ค่าภาษีท่าเรือ

## อัตราค่าบริการนี้ไม่รวม

1. ค่าทิปส์ SGD 27 /คน/คืน สำหรับห้อง Inside, Oceanview, Balcony และ SGD 34 ต่อคนต่อคืน สำหรับห้อง Suite หรือสูงขึ้นไป
2. ค่าทัวร์เสริมบนฝั่งตามเมืองต่างๆ ที่เรือจอด (Shore Excursion)
3. อาหารพิเศษที่ท่านสั่งเพิ่มเติมกับทางเรือ
4. ค่าแพคเกจเครื่องดื่มบนเรือสำราญ / ค่า WIFI
5. ค่าทำหนังสือเดินทาง, ค่าวีซ่าสำหรับชาวต่างชาติ
6. ค่าใช้จ่ายส่วนตัวอื่นๆ เช่น ค่าซักรีด ค่าโทรศัพท์ ค่าเครื่องดื่ม ฯลฯ
7. ค่าภาษีมูลค่าเพิ่ม 7% และภาษีหัก ณ ที่จ่าย 3%

### หมายเหตุ

1. สำหรับผู้มีครรภ์ กรณีอายุครรภ์ตั้งแต่ 24 สัปดาห์ ไม่อนุญาตให้ขึ้นเรือ
2. สำหรับเด็กอายุต่ำกว่า 6 เดือน ไม่อนุญาตให้ขึ้นเรือ(เด็กทารกควรมีอายุอย่างต่ำ 6 เดือน 7วัน)
2. ลูกค้าต้องเตรียมพาสปอร์ตมา ณ วันเดินทางทุกครั้ง และต้องมีอายุมากกว่า 180 วัน นับจากวันเดินทางกลับ

3. บริษัทฯ สงวนสิทธิ์ที่จะไม่รับผิดชอบต่อค่าชดเชยความเสียหาย ไม่ว่ากรณีที่เกิดการตรวจคนเข้าเมืองของไทย ไม่อนุญาตให้เดินทางออกหรือกักตรวจคนเข้าเมืองของแต่ละประเทศไม่อนุญาตให้เข้าเมือง
4. บริษัทฯ สงวนสิทธิ์ในการที่จะไม่รับผิดชอบต่อค่าชดเชยความเสียหาย อันเกิดจากเหตุสุดวิสัยที่ทาง บริษัทฯ ไม่สามารถควบคุมได้ เช่น การนัดหยุดงาน, จลาจล, การล่าช้าหรือยกเลิกของเที่ยวบิน, การเปลี่ยนแปลง โปรแกรมการท่องเที่ยวให้เหมาะสมตามสภาพอากาศและฤดูกาล หรือเกิดเหตุสุดวิสัยในการเดินทาง
5. บริษัทฯ สงวนสิทธิ์ในการเปลี่ยนแปลงโปรแกรมรายการท่องเที่ยว โดยไม่ต้องแจ้งให้ทราบล่วงหน้า
6. บริษัทฯ สงวนสิทธิ์ในการเปลี่ยนแปลงอัตราค่าบริการ โดยไม่ต้องแจ้งให้ทราบล่วงหน้า
7. ในโปรแกรมเวลาที่ใช้ในการเทียบท่าเป็นเวลาไทย อาจมีการเปลี่ยนแปลงจะแจ้งให้ลูกค้าทราบก่อนเดินทางอีกครั้ง



## ใบเตรียมตัวการเดินทาง ✨ GENTING DREAM CRUISE



### หนังสือเดินทางและวีซ่า



- หนังสือเดินทางต้องมีอายุเหลืออย่างน้อย 180 วันก่อนการเดินทาง
- ประเทศที่คุณจะเดินทางอาจต้องทำวีซ่าเพื่อเข้า-ออกประเทศ โปรดติดต่อตัวแทนวางแผนการท่องเที่ยวของคุณก่อนเดินทางทุกครั้ง

### บัตรเครดิต



การใช้จ่ายบนเรือสำราญส่วนใหญ่ใช้จ่ายเป็นเงินสด SGD สามารถทำรายการผ่านบัตรเครดิตที่ได้ลงทะเบียนเชื่อมกับบัตร Cruise Card ก่อนเดินทางได้

### เงินสด



ราชอาณาจักรไทยอนุญาตให้นำเงินสดติดตัวออกนอกประเทศท่านละ 50,000 บาท หากมีความจำเป็นต้องใช้จ่ายมากกว่านี้ต้องแจ้งและสำแดงกับเจ้าหน้าที่ตรวจคนเข้าเมืองทั้งขาเข้าและขาออก โดยการใช้จ่ายบนเรือต้องนำเงินสดขั้นต่ำ 150 USD (อาจมีการเปลี่ยนแปลงตามเส้นทางและแบรนด์เรือสำราญ) โดยวันก่อนเรือจะเทียบท่าวันสุดท้ายต้องตรวจสอบและทำรายการทั้งหมดให้เสร็จสิ้น

อัปเดตเมื่อ 3 เมษายน 2023



## การจัดกระเป๋าเดินทาง



หากท่านไม่ต้องการลากกระเป๋าใบโตลงจากเรือในวันสุดท้ายด้วยตนเอง เจ้าหน้าที่จะมีบริการโหลด กระเป๋าเดินทางให้ในคืนสุดท้าย โดยท่านสามารถรับกระเป๋าคืนได้ที่ท่าเรือในวันรุ่งขึ้น



## ของที่แนะนำให้นำไปด้วย

### กระเป๋า CARRY ON



สำหรับใส่เสื้อผ้าและของใช้ส่วนตัวในคืนสุดท้ายบนเรือ

### กระบอกน้ำดื่มส่วนตัว



สำหรับท่านที่ไม่อยากใช้แก้วร่วมกับผู้อื่น และสามารถใส่น้ำจากห้องอาหารบุฟเฟต์กลับมาดื่มที่ห้องได้ด้วย

## 🚫 สิ่งของต้องห้าม 🚫

- ใช้มาตรการตามหลักเดียวกันกับเครื่องบิน
- ของเหลว เจล สเปรย์ ความจุไม่เกิน 100 มิลลิลิตร
- ตัวสำรองไฟ Power Bank ห้ามโหลดลงกระเป๋าใหญ่ ถูใส่กระเป๋าพกพาเท่านั้น
- เครื่องใช้ไฟฟ้า เช่น ปลั๊กพ่วง, กาต้มน้ำ, เตารีด, ไดร์เป่าผม เป็นต้น
- เครื่องดื่มทุกชนิดทั้งที่มี และไม่มีแอลกอฮอล์
- ของสด เช่น ผลไม้ (โดยเฉพาะทุเรียน และเงาะ) เนื้อสัตว์
- อาวุธ ของมีคม สารเสพติด และสิ่งผิดกฎหมายทุกชนิด



อัปเดตเมื่อ 3 เมษายน 2023

# ใบเตรียมตัวการเดินทาง GENTING DREAM CRUISE



## อุณหภูมิ



สามารถตรวจสอบได้จาก <https://www.accuweather.com/>  
ก่อนการเดินทาง

## ประกันภัย



แนะนำให้ซื้อประกันการเดินทาง

## เวลาท้องถิ่น



เวลาบนเรือสำราญจะใช้เวลาท้องถิ่นจากท่าเรือเมืองแรกที่เดินทาง ทั้งนี้อาจมีการเปลี่ยนแปลงในแต่ละวัน ตามเขตน้ำ่าน้ำแต่ละประเทศ ซึ่งสามารถตรวจสอบได้จากหนังสือพิมพ์ประจำวันบนเรือ หรือประกาศจากทางเรือ

## สกุลเงิน



บนเรือสำราญ ส่วนใหญ่ใช้สกุลเงิน SGD อัตราเทียบ 26.05 บาท ต่อ 1 SGD \*ตรวจสอบ ณ เมื่อวันที่ วันที่ 21 มีนาคม 2566 : อ้างอิงจาก SCB Bank Selling Rate หากท่านใช้บัตรเครดิตในการชำระค่าสินค้า อัตราแลกเปลี่ยนของเรือจะสูงกว่าของธนาคารปกติ

อัปเดตเมื่อ 3 เมษายน 2023

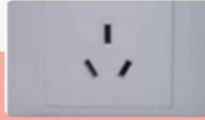
# ใบเตรียมตัวการเดินทาง ✨ GENTING DREAM CRUISE



ภาษา

บนเรือสำราญใช้ภาษาอังกฤษเป็นภาษาสากล

กระแสไฟฟ้า



มีทั้งกระแสไฟฟ้าแบบ 110 และ 220 โวลต์  
ทั้งแบบ 2 ขาแบน, สามขา, 2 ขากลม

(แนะนำให้เตรียมหัวแปลงหรือ Universal Adaptor ไปด้วย)

น้ำดื่ม



บนเรือมีน้ำดื่มให้ในห้องพักผ่อนฟรี 2 ขวดต่อวัน

อาหาร



ทุกท่านสามารถรับประทานอาหารได้ที่ห้องอาหารบุฟเฟ่ต์นานาชาติ รายการอาหารและเวลาเป็นไปตามที่เรือกำหนด โดยจะมีอาหารทั้งมือเช้า กลางวัน เย็น ค่าจนถึงดึกให้บริการ สับเปลี่ยนกันตามมื้ออาหารตลอดทั้งวัน

\*\* ค่าใช้จ่ายเพิ่มเติมในส่วนห้องอาหารพิเศษทุกค่ำ  
ต้องทำการจองเพิ่มเติมบนเรือสำราญ ค่าใช้จ่ายเป็นไปตาม  
มื้ออาหารและราคาที่เรือกำหนด

อัปเดตเมื่อ 3 เมษายน 2023

## ใบเตรียมตัวการเดินทาง ✨ GENTING DREAM CRUISE



### เครื่องแต่งกาย



- การแต่งกายทั้งชายหญิงสามารถแต่งตัวได้ตามสบายในช่วงกลางวันและที่ท่าเรือเพื่อร่วมโปรแกรมทริปปักกับทางเรือที่ได้ทำรายการจองไว้
- หากท่านจะเข้ารับประทานอาหารค่ำที่ห้องอาหารหลักตามธรรมเนียมเรือถือเป็นการเชิญทานอาหารเหมือนไปรับประทานอาหารในภัตตาคาร ทางเรือจึงขอความร่วมมือท่านแต่งกายแบบsmart casual หรือกึ่งทางการได้
- หากเป็นเส้นทางที่ล่องเรือมากกว่า 5 คืน จะมีวันกัปตันไนท์หรือกอล่าไนท์ เชิญทุกท่านให้เข้าร่วมงานแนะนำให้ผู้หญิงสวมชุดราตรี ผู้ชายใส่สูทและเน็คไท

### สิ่งที่ควรเตรียม



- แว่นตา, แว่นกันแดด, ร่ม, หมวก, ครีมกันแดด และเสื้อคลุมกันหนาว เนื่องจากบนเรืออาจมีลมแรง
- ยาประจำตัวที่มีรายละเอียดกำกับ
- อุปกรณ์อาบน้ำ ของใช้ส่วนตัว
- อุปกรณ์อิเล็กทรอนิกส์ เช่น กล้องถ่ายรูป และ memory card, ที่ชาร์จแบตเตอรี่สำรอง
- รองเท้ากีฬา รองเท้าสุขภาพ รองเท้าใส่สบาย
- หนังสืออ่านเล่นระหว่างพักผ่อน, เครื่องเล่นเพลงพกพาส่วนตัว
- ชุดว่ายน้ำ

อัปเดตเมื่อ 3 เมษายน 2023

## ขั้นตอนการขึ้น-ลง เรือสำราญ



- เดินทางถึงอาคารผู้โดยสารท่าเรือแรก นำพาสปอร์ตเช็คอินได้ที่เคาน์เตอร์เช็คอิน ท่านจะได้รับ Cruise Card ที่จะใช้แทนกุญแจห้องพักใช้เป็นเครดิตการ์ดแทนการขึ้นและลงเรือในท่าเรือถัดๆไป



**\*\*หากกรณีการ์ดสูญหายกรุณาติดต่อแจ้งทาง Reception\*\***

- นำสัมภาระ(กระเป๋าเดินทาง) ผ่านพิธีการเอ็กซเรย์ เช่นเดียวกับการเดินทางที่สนามบิน โดยติดป้าย Luggage Tag เพื่อให้เจ้าหน้าที่ทางเรือลำเลียงให้ไปให้ถึงห้องส่วนตัวของท่านหรือท่านที่สะดวกจะถือกระเป๋าขึ้นไปเองก็สามารถทำได้ (อาจต้องใช้เวลาในการรอคอยในการลำเลียงสัมภาระสู่ห้องพักของท่าน)



- นำพาสปอร์ตสำเนาพาสปอร์ตและใบ ตม. ผ่านพิธีการตรวจคนเข้าเมือง เช่นเดียวกับการเดินทางออก โดยสารเครื่องบิน (กรณีถือพาสปอร์ตไทย ไม่ต้องมีใบ ตม.ไทย)

- เมื่อถึงประตูเรือเจ้าหน้าที่เรือจะเก็บพาสปอร์ตของท่านไว้ และจะคืนในวันเดินทางกลับ พร้อมนำการ์ดห้องพักท่าน รูดกับเครื่องบันทึก เพื่อยืนยันว่าท่านได้เป็นผู้ร่วมเดินทางในทริปนี้ ของเรือสำราญ



อัปเดตเมื่อ 3 เมษายน 2023

## ขั้นตอนการขึ้น-ลง เรือสำราญ



- สามารถไปที่ห้องพักของท่านได้ทันทีหรือจะให้บริการห้องอาหารบุฟเฟ่ต์ในทันทีที่ขึ้นเรือสำราญ กรุณาศึกษาจุดซ่อมอพยพหนีภัยฉุกเฉินที่อยู่ด้านหลังประตูห้องพักของท่าน

- ก่อนเรือจะออกเดินทางตามตารางเรือที่ระบุไว้ จะมีการซ้อมอพยพหนีภัยหรือ Muster Drill จะมีสัญญาณดังขึ้นให้ไปตามจุดที่ระบุไว้ใน Cruise Card โดยเจ้าหน้าที่จะแจ้งให้หยิบเสื้อชูชีพที่มีพอดีกับผู้พักในห้องพักไว้ด้วยหรือไม่แล้วแต่กรณีไป

## ขั้นตอนเคลียร์ค่าใช้จ่าย และรับพาสปอร์ตคืน

- คิ้นสุดท้ายของการเดินทางนำการ์ดห้องพักของท่าน แจ้งชำระค่าใช้จ่ายที่ Reception เจ้าหน้าที่จะแจ้งยอดค่าใช้จ่ายที่ใช้ไปทั้งหมด ท่านสามารถชำระเป็นเงินสดหรือบัตรเครดิต\*\*กรณีชำระบัตรเครดิต อัตราแลกเปลี่ยน ตามเงื่อนไขที่เรือกำหนด\*\*
- ก่อนวันสุดท้ายที่เรือสำราญจะเทียบท่า จะแจ้งรับพาสปอร์ตได้ที่ Reception หรือทางเรือจะมีแจ้งจุดและเวลาที่รับหนังสือเดินทางคืนแก่ทุกท่าน



อัปเดตเมื่อ 3 เมษายน 2023

# Wifi Package and Beverage Package

## WIFI

### Wifi Packages (in SGD)

Venue	1 Night	2 Nights	3 Nights	4 Nights
Standard (Full Cruise) - 1 Device	12	24	36	48
Standard (Full Cruise) - 2 Devices	21	42	63	84
Standard (Full Cruise) - 3 Devices	32	64	96	128
Standard (Full Cruise) - 4 Devices	41	82	123	164
Premium (24 Hours) - 1 Device	32	-	-	-
Premium (Full Cruise) - 1 Device	18	36	54	72
Premium (Full Cruise) - 2 Devices	33	66	99	132
Premium (Full Cruise) - 3 Devices	50	100	150	200
Premium (Full Cruise) - 4 Devices	63	126	189	252

**Standard:** Connect to the Internet at basic speeds **Premium:** Connect to the Internet at prime speeds

## BEVERAGE PACKAGE CHARGES

No. of Nights	PREMIUM Package	CLASSIC Package	REFRESH Package
2-Night Cruise	SGD 208	SGD 108	SGD 68
3-Night Cruise	SGD 268	SGD 158	SGD 98

- Guest to pay once and enjoy an array of beverages throughout the cruise. Price stated is per person in SGD and include service charge.
- Alcoholic beverage packages can only be purchased by guests over 18 years of age. Guests under the age of 18 can purchase the Refresh package.
- Eligible guests can enjoy their beverage package in all bars, lounges and restaurants. However, guest cannot redeem the package for room service, or combine with other beverage offers including MICE offers on board.
- Drink order from beverage package will be served by the glass and must be consumed in the public bar or lounge area. Beverage package is redeemable with one drink at a time.

Resorts World Cruises |



## PREMIUM Beverage Package

### SOFT DRINKS

Coke  
Sprite  
Soda Water  
Tonic Water  
Coke Light  
Coke Zero  
Fanta Orange  
Ginger Ale  
Ginger Beer  
Bitter Lemon

### CHILLED JUICES

Apple  
Orange  
Mango  
Pineapple  
Cranberry

### STILL MINERAL WATER

Acqua Panna 750ml  
Evian Water 500ml

### SPARKLING WATER

San Pellegrino 750ml  
Perrier Water 330ml

### DRAFT BEER

Heineken (Glass)

### BEERS

Tiger  
Heineken  
Guinness  
Corona

### NON ALCOHOLIC BEER

Warsteiner

### HOUSE POURING WINES

Red Wine  
White Wine  
Sparkling Wine

### COFFEE

Espresso  
Double Espresso  
Café Latte  
Flat White  
Cappuccino  
Americano  
Café au Lait

### TEA

English Breakfast Tea  
Darjeeling Tea  
Earl Grey Tea  
Mint Tea  
Chamomile Tea

### MOCKTAILS

Virgin Mojito  
Lemonade Fizz  
Virgin Pina Colada

### COCKTAILS

Gimlet  
Mai Tai  
Bramble  
Sidecar  
Old Fashioned  
Mojito  
Manhattan  
Daiquiri  
Cosmopolitan  
Negroni  
Black Russian  
White Russian  
Boulevardier  
Singapore Sling  
Espresso Martini  
French Martini  
Classic Martini  
Passion Fruit Martini  
Tommy's Margarita

### VODKA

Smirnoff  
Stolichnaya

### GIN

Gordons  
RoKu  
Tanqueray London Dry

### RUM

Bacardi Silver  
Myers' Dark Rum

### TEQUILA

Jose Cuervo Gold

### SCOTCH WHISKY

Johnnie Walker Red J&B Rare  
Dewars White Label

### AMERICAN & BOURBON

**WHISKEY**  
Jim Beam  
Jack Daniel's

### IRISH WHISKY

Jameson

### CANADIAN WHISKY

Canadian Club

### COGNAC

Otard V.S.O. P

### SHERRY & PORT

Tio Pepe  
Sherry Fino Dry Sack

### APERITIFS & DIGESTIFS (Glass)

Campari  
Jägermeister  
Martini Rosso  
Martini Bianco  
Martini Dry

### CORDIALS & LIQUEURS (Glass)

Amaretto Disaronno  
Bailey's Irish Cream  
Cointreau  
Drambuie  
Dom Benedictine  
Frangelico  
Grand Marnier Cordon Rouge  
Kahlúa  
Sambuca Romana  
Tia Maria

## CLASSIC Package

### SOFT DRINKS

Coke  
Sprite  
Soda Water  
Tonic Water  
Coke Light  
Coke Zero  
Fanta Orange  
Ginger Ale  
Ginger Beer  
Bitter Lemon

### CHILLED JUICES

Apple  
Orange  
Mango  
Pineapple  
Cranberry

### STILL MINERAL WATER

Acqua Panna 750ml  
Evian Water 500ml

### SPARKLING WATER

San Pellegrino 750ml  
Perrier Water 330ml

### BEERS

Tiger  
Heineken  
Guinness  
Corona

### DRAFT BEER

Heineken (Glass)

### NON ALCOHOLIC BEER

Warsteiner

### HOUSE POURING WINES

Red Wine  
White Wine  
Sparkling Wine

### COFFEE

Espresso  
Double Espresso  
Café Latte  
Flat White  
Cappuccino  
Americano  
Café au Lait

### TEA

English Breakfast Tea  
Darjeeling Tea  
Earl Grey Tea  
Mint Tea  
Chamomile Tea

## REFRESH Package

### SOFT DRINKS

Coke  
Sprite  
Soda Water  
Tonic Water  
Coke Light  
Coke Zero  
Fanta Orange  
Ginger Ale  
Ginger Beer  
Bitter Lemon

### CHILLED JUICES

Apple  
Orange  
Mango  
Pineapple  
Cranberry

### STILL MINERAL WATER

Evian Water 500ml

### SPARKLING WATER

Perrier Water 330ml

### COFFEE

Espresso  
Double Espresso  
Café Latte  
Flat White  
Cappuccino  
Americano  
Café au Lait

### TEA

English Breakfast Tea  
Darjeeling Tea  
Earl Grey Tea  
Mint Tea  
Chamomile Tea